

Terex Fuchs Umschlagmaschinen von Kiesel im Einsatz

Kurzeinsatz der Hofmann GmbH bei Messe-Startschuss

Mit dem teilweisen Rückbau eines Flugzeug-Shelters im Sektor A des Baden-Airparks begann Mitte April die „heiße Phase“ der Doppel-Demonstrationsmesse Recycling-Aktiv/TiefbauLive 2011. Eine Umschlagmaschine Terex Fuchs MHL340D mit FQC-Wechselausleger des offiziellen „Messe-Logistikern“ Hofmann GmbH demontierte den Stahl/Holz-Unterstand fachgerecht. Als „Recycling-Skulptur“ sollen die Maschine, sauber getrennte Materialchargen und die Reste des 50 Meter langen Unterstands während der Messe die Generalthemen moderner Rückbau, nachhaltige Wiederverwertung und umweltgerechte Entsorgung widerspiegeln.

Leistungsfähiger Partner

Bereits 2007 war der Rastatter Entsorgungsspezialist Hofmann GmbH offizieller Logistik-Partner der Demonstrationsmesse Recycling-Aktiv. Gut 6000 Tonnen der verschiedensten Stoffmassen wird das Unternehmen auch in diesem Jahr im Vorfeld und während der Messe auf dem rund neun Hektar großen Areal bereitstellen, im Demobetrieb umschlagen und danach entsorgen bzw. gezielt wiederverwerten.

Das breite Messe-Spektrum von Aushub und mineralischem Bauschutt, Kunststoffen, Stahl, Papier, Schrott, Altholz ist das tägliche Metier des über fünfzigjährigen Familienunternehmens. Als „Allrounder in der Entsorgungsbranche“ bezeichnet Geschäftsführer Ralf Hofmann seinen Betrieb, der mit insgesamt 50 Mitarbeitern vor allem im Raum Mittelbaden tätig ist. Neben der Materiallogistik mit insgesamt 15 Transportfahrzeugen und dem wachsenden Segment Rückbau ist der moderne Recyclingbetrieb am 2,5 Hektar großen, umfassend BImSch-genehmigten Standort Rastatt der Schwerpunkt der Tätigkeiten. Mit moderner Großtechnik (400-t-Schrottschere, 140-Tonnen-Kammerballenpresse) und teilweise in aufwändigen manuellen Verfahren verarbeitet Hofmann hier pro Jahr bis zu 70.000 Tonnen der unterschiedlichsten Stoffgruppen.

Flexibler Umschlag

Im Umschlag vertraut das Unternehmen von Beginn an auf Fuchs-Technologie. Seit 1959 durchliefen so mehrere Generationen der Bad Schönborner Lademaschinen den Hofmann-Fuhrpark, der aktuell neben Kleinladern und Staplern drei Umschlagmaschinen Terex Fuchs MHL340 umfasst. Als jüngsten Zugang übernahm Hofmann im August vergangenen Jahres von der Kiesel Niederlassung in Karlsruhe einen Terex Fuchs MHL340D FQC, der mit seinem hochflexiblen Wechselsystem vor allem auch bei externen Rückbau-Aufträgen zum Einsatz kommt.

Auch beim Rückbau des „Messe-Shelters“ bewährte sich das „Fuchs-Quick-Connect“-System am MHL340D. Der schnelle Wechsel zwischen 3,7-t-Genesis-Schrottschere und 5,4-m-Mehrzweckstiel mit Mehrschalengreifer bzw. Magnetplatte erlaubte ein gezieltes Vorgehen. Ohne die Maschine zu verlassen, wechselt der Fahrer in wenigen Minuten den Ladestiel, alle notwendigen Versorgungsanschlüsse kuppeln automatisch und die Hydrauliksteuerung erkennt selbsttätig das montierte Werkzeug. Dank Hubkabine (Sichthöhe: 5,40 m) und der großen Standfestigkeit des 31-Tonnen-Geräts mit Vier-Punkt-Abstützung lassen sich die maximalen Ausladungen voll ausnutzen.

Gut 30 Tonnen Stahlschrott und 5 Tonnen Holz trennte der Terex Fuchs MHL340D FQC beim Solo-Betrieb im Rückbau des Airport-Shelters und verlad sie in bereit gestellte Container. Trotz wiederholter Anbaugeräte-Wechsel nahmen die Arbeiten an der Konstruktion (5000 m³ umbauter Raum) inkl. der Räumarbeiten nur knapp 6 Stunden in Anspruch.

Veröffentlichung honorarfrei – Beleg erbeten

Kontakt:

Kiesel GmbH

Baindter Str. 29

88255 Baienfurt

Telefon: +49 (0) 751 50040

Fax: +49 (0) 751 5004888

Internet: www.kiesel.net

Bildtexte (alle Abb. als CMYK-JPEGs anbei):

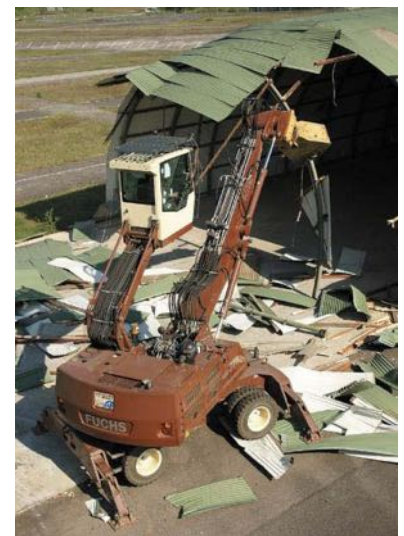
BU Kiesel-Hofmann 1

Als symbolischer Startschuss für die Doppelmesse Recycling-Aktiv/TiefbauLive baute Logistik-Partner Hofmann Mitte April mit einem Terex Fuchs MHL340D FQC einen Shelter des Baden-Airparks teilweise zurück.



BU Kiesel-Hofmann 2

Etwa zehn Meter hoch war die Stahl/Holz-Konstruktion. Die 5,40-m-Hubkabine des Terex Fuchs MHL340D FQC bot perfekte Übersichtlichkeit.



BU Kiesel-Hofmann 3

Alles dabei: Die FQC-Schnellwechsel-Ausrüstung findet mit allen Anbaugeräten auf einem Abroll-Container Platz und erleichtert so die Baustellen-Logistik.



BU Kiesel-Hofmann 4

Die rückgebauten Materialien des Shelters wurden vor Ort sortenrein getrennt.



BU Kiesel-Hofmann 5

Geschäftsführer Ralf Hofmann vertraut in Umschlag und Rückbau auf Terex Fuchs-Technik von Kiesel.



BU Kiesel-Hofmann 6

Mitglieder des parallel tagenden Messe-Beirats freuten sich mit Ralf Hofmann über den symbolischen Startschuss (v.l.): Messeleiter Dr. Friedhelm Rese, Geoplan GmbH, Udo Kiesewalter, VDBUM, Jochen Mössinger, Baden-Airpark, Ralf Hofmann.

(alle Fotos: Kiesel/tb)

